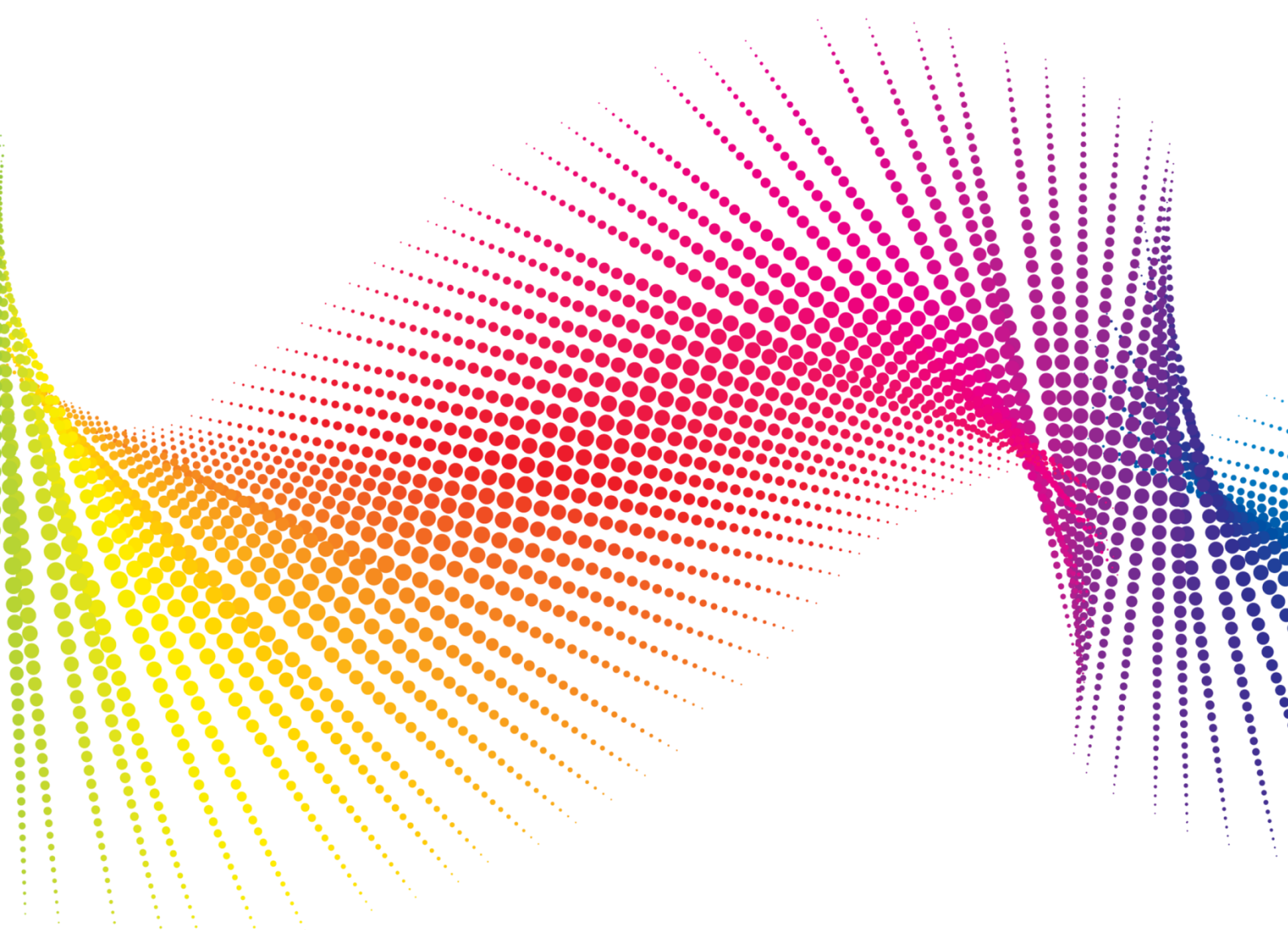


# Contabilidade de Custos I

Material Complementar 01



## **Aula 06: Terminologias dos custos de produção**

### **Fórmulas**

#### **Compras Líquidas – CL**

$$CL = \text{Compras} - \text{Devoluções} - \text{Abatimentos e Descontos Comerciais Incondicionais} - \text{Tributos}$$
$$\text{Recuperáveis} + \text{fretes/seguro sobre compras (se houver)}$$

#### **Consumo de Matéria prima – CM**

$$CM = \text{Estoque Inicial de Matéria-prima} + \text{Compras}$$
$$\text{Líquidas} - \text{Estoque Final de Matéria-Prima}$$

#### **Custo da Produção do Período – CPP**

$$CPP = \text{Custos Diretos Totais} + \text{Custos Indiretos Totais}$$

#### **Custo da Produção Acabada – CPA**

$$CPA = \text{Estoque Inicial de Produtos em Elaboração} + CPP - \text{Estoque Final de Produtos em Elaboração}$$

## Custo dos Produtos Vendidos – CPV

$CPV = \text{Estoque Inicial de Produtos Acabados} + CPA - \text{Estoque Final de Produtos Acabados}$